

AVIS AUX CITOYENS

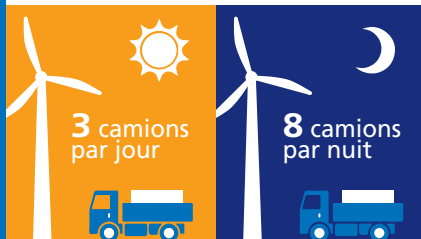
Arrivée des composants des éoliennes du parc éolien Nicolas-Riou

Les partenaires du parc éolien Nicolas-Riou informent les citoyens que, conformément aux conditions préliminaires spécifiées par le **Ministère des Transports, de la Mobilité durable et Électrification des Transports du Québec (MTMDET)**, le transport d'une partie des composants des éoliennes du projet nécessitera la **fermeture de tronçons de la route 293, du 5e Rang et de la route 296** dans les municipalités de Notre-Dame-des-Neiges et Sainte-Françoise. Les dispositions du MTMDET stipulent que ces fermetures se produiront pendant la nuit, afin d'assurer la sécurité et de minimiser la perturbation de la circulation.

Il est prévu que le transport des composants des éoliennes débute à la fin de la période de dégel et soit d'une durée approximative de **70 jours ouvrables (majoritairement)**. Le transport de nuit devrait être réalisé généralement **du lundi (nuit de dimanche à lundi) au vendredi (nuit de jeudi à vendredi)**, entre 1h et 6h du matin.

Certaines composantes, dont le transport ne requiert pas la fermeture des routes, seront transportées de jour.

Onze camions seront utilisés pour acheminer les composants d'une éolienne:



Nicolas-Riou est le plus grand parc éolien public/privé à parts égalitaires au Québec. Situé dans le TNO Boisbouscache et dans les municipalités de Sainte-Françoise, Saint-Mathieu-de-Rioux, Saint-Médard (MRC de Basques) et Saint-Eugène-de-Ladrière (MRC de Rimouski-Neigette), ce projet de 65 éoliennes (224,25 MW) représente un investissement d'environ 500 M\$.

Pour nous joindre

Notre agent de liaison se fera un plaisir de vous répondre, que ce soit pour obtenir plus d'informations ou pour répondre à vos questions.

VITAL OUELLET, Agent de liaison
vital.ouellet@edf-en.ca | (418) 851-6015